

FICHA TÉCNICA

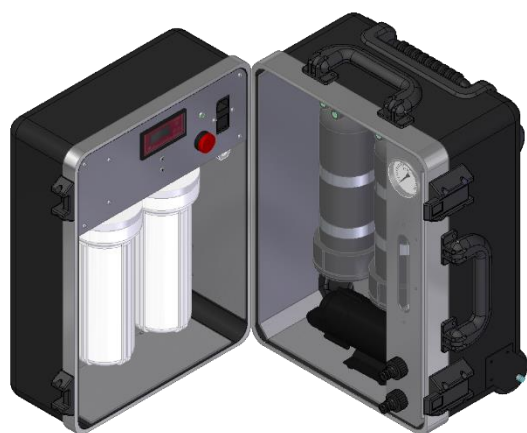
OSMOSE REVERSA COMPACT CARE

SISTEMA DE PURIFICAÇÃO DE ÁGUA PARA DIÁLISE

MODELO: VOP 00060

Purificador de água portátil por osmose reversa, simples operação, compacta e eficiente. Possui pré-tratamento integrado composto de filtro confeccionado em polipropileno e filtro de carvão.

REGISTRO ANVISA N°: 80615510001



DADOS GERAIS

Modelo	VOP 00060
Peso Aproximado	30 Kg
Altura	57 cm
Largura	44 cm
Profundidade	40 cm
Tensão	127~220 V

DADOS DE OPERAÇÃO

Produção inicial nominal*	60 L / H
Produção inicial máxima nominal*	70 L / H
Potencia total requerida	120 VA

* Valores sujeitos a variação em função das condições da água a tratar e da pressão de operação.

CARACTERÍSTICAS

Bomba de Alta Pressão	Confeccionada em plástico resistente, sistema de diafragma.
Válvula solenóide	Normalmente fechada (NF) com filtro e rosca de 1/2 polegada.
Vaso de Pressão	Confeccionado em polipropileno.
Membrana de tipo TFC ("Thin Film Composit")	Duas membranas em paralelo de alta performance, modelo 3012-300, atendendo até uma máquina de proporção.
Quadro elétrico	Realiza a conversão para 24V e protege contra sobrecarga, além de acionar o equipamento.
Bivolt Automático	Funciona com tensão de 127 V e 220 V, comutando automaticamente.
Manômetros	Informa a pressão de trabalho do sistema.
Rotâmetro	Informa a vazão produzida e entregue na saída de permeado.
Conduvímetero	Digital microprocessado com compensação automática de temperatura.
Alarmes ótico e/ou sonoro	Alarme ótico-sonoro quando a condutividade está alta não interrompendo o funcionamento do equipamento;
Estrutura	Gabinete em polietileno com estrutura interna em alumínio.
Rodízios	2 giratórios
Elementos filtrantes	VCP 10212 - Cartucho de polipropileno 5 micra VCC 10212 - Cartucho de carvão ativado
Copos dos filtros	Em polipropileno (PP)
Conexões	Em PVC tipo engate rápido
Saída de Permeado Bloqueável	Saída passível de bloqueio com o equipamento ligado, mantendo uma pressão de 2 bar e redirecionando o permeado para a saída junto do rejeito.
Kit de Mangueiras	Acompanha kit com mangueiras e conexões para entrada (transparente), rejeito (laranja) e permeado (azul) com 3 m cada.

REQUISITOS MÍNIMOS PARA OPERAÇÃO

Água potável de acordo com a portaria MS N° 2914 de 12/12/11 com:

- Dureza total até 60 ppm
- Cloro livre até 2 ppm
- Condutividade de entrada até 280 µS/cm
- Temperatura entre 10 e 40°C

DADOS DO FABRICANTE: VEXER INDÚSTRIA E COMÉRCIO DE EQUIPAMENTOS LTDA.

Rua Professor Algacyr Munhoz Mader, 3474 A, Cidade Industrial - Curitiba, PR - CEP: 81350-010 - CNPJ: 09.051.083/0001-12
vexer@vexer.com.br



FICHA TÉCNICA – OSMOSE REVERSA COMPACT CARE

Versão: 01

Revisão: 00

Data revisão: 00/00/00

Data emissão: 08/03/2022

Página 1/1

Elaborado por: LEONARDO LEHMANN BARROS